



Wissensoffensive 2021

25.11.2021

Das Innovationsevent für den Mittelstand

-

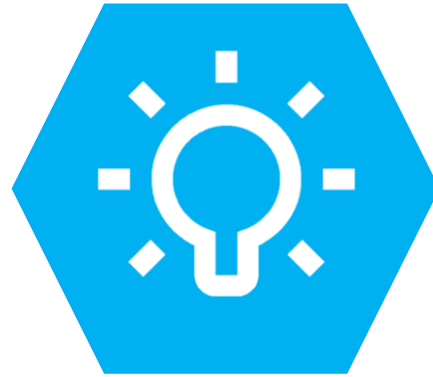
Abschlussveranstaltung des Projektes

RegHub S3



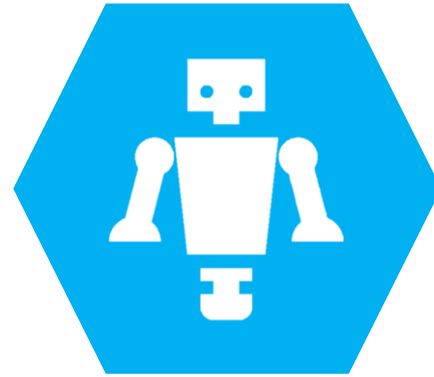
Partnerschaft

RegHub S3 konnte die Iserlochner Werkstätten als zusätzlichen Partner gewinnen. Dadurch ergaben sich für die ISWE neue Netzwerke und Kontakte.



Impulse

Die Forschungsergebnisse von RegHub S3 gab den Iserlochner Werkstätten Aufschluss über projektbezogene interne Fragestellungen.



Roboter

Die Iserlochner Werkstätten konnten mit ihrem internen Projekt „kollaborative Roboter“ RegHub S3 um einen Beitrag zu dieser Assistenz ergänzen.



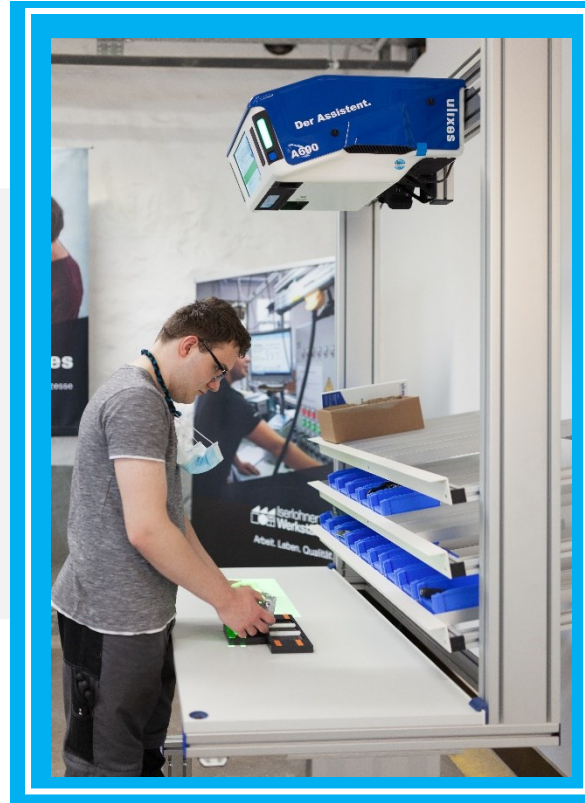
AR-Brille

Über das Projekt RegHub S3 war es den Iserlochner Werkstätten möglich AR-Brillen zur Kommissionierung im Lager zu testen.

Digitalisierung bei uns



Kollaborative Roboter



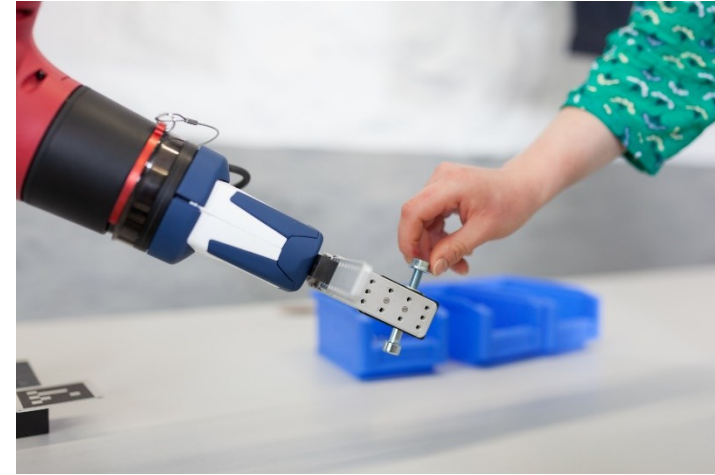
Pick by Light



5G Inklusion 4.0

Kollaborative Roboter

- Gefördertes Projekt der Stiftung Wohlfahrtspflege NRW
- Anschaffung von 9 kollaborativen Robotern mit dem Namen Sawyer (Rethink Robotics)
- Ausgleich motorischer Schwierigkeiten
- Einsatz vor allem im Bereich „Schwerst-Mehrfach-Behinderung“
- Unterschiedliche Applikationen und Einsätze im Alltag
- Ergänzung durch 3D-Druck



Pick by Light Systeme

- Gefördertes Projekt der Stiftung Wohlfahrtspflege NRW
- Anschaffung von 15 Werkerassistenzsystemen der Marke Ulixes
- Kognitive Unterstützung, Förderung, Teilhabe und Selbstständigkeit
- Abbildung und Unterstützung von Montageprozessen
- Materialloses Arbeiten durch Darstellung von Bildungs- und Qualifizierungsangeboten



 Iserlochner
Werkstätten





Forschungsprojekt

5G Inklusion 4.0 – Wissensbasierte Assistenzsystem

Mai 2021 – April 2023

Gefördert durch

Ministerium für Wirtschaft, Innovation,
Digitalisierung und Energie des Landes
Nordrhein-Westfalen

mit

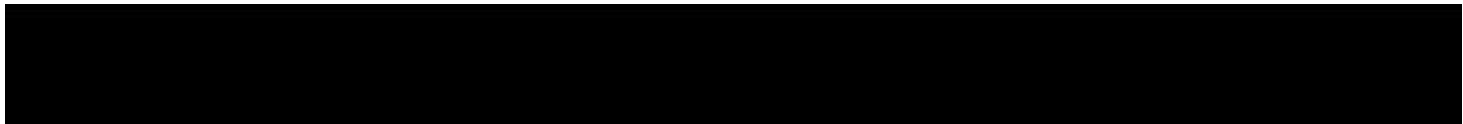
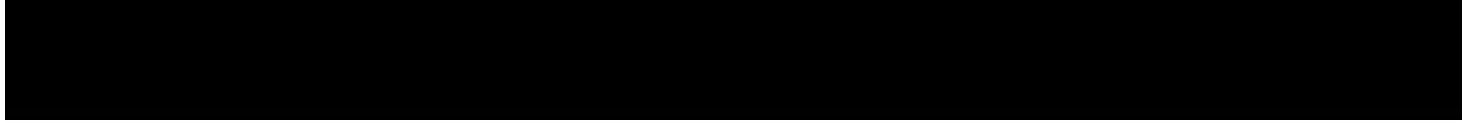
587.000,00 Euro

Projektkonsortium

Gesellschaft für Bildung und Beruf e.V.
University of Europe for Applied Sciences

Iserlohner Werkstätten gGmbH





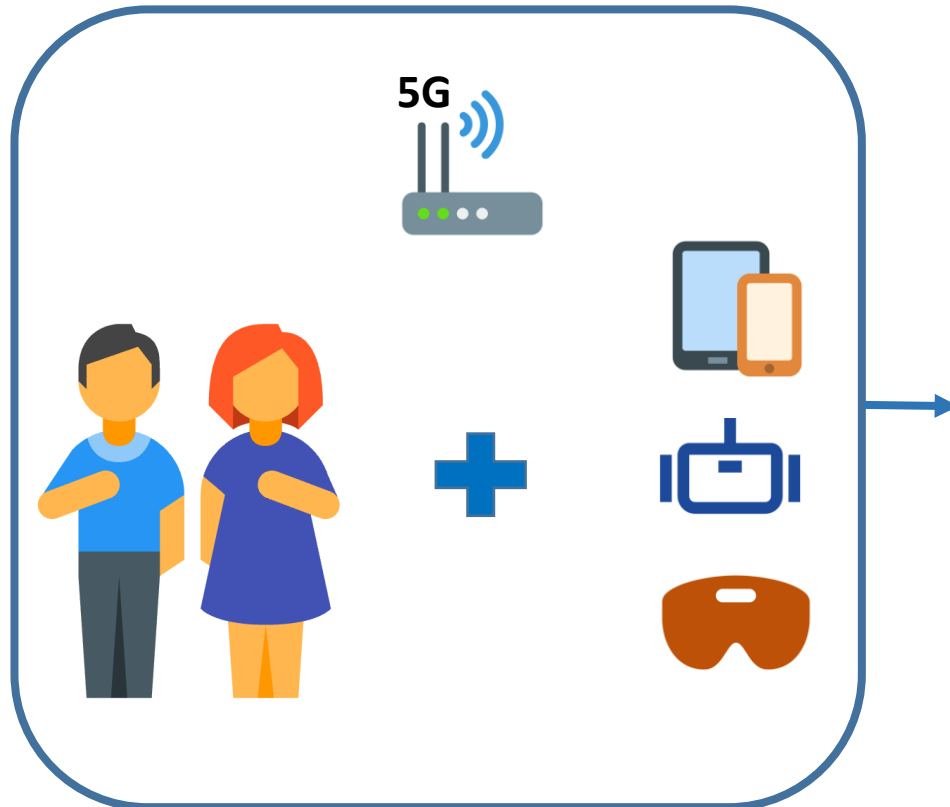
Erforschung und Funktionalität von 5G Technologien und Devices

im Hinblick auf

Inklusion | Teilhabe | Chancengleichheit | Selbstständigkeit

von Menschen mit Behinderungen.

...was heißt das in der Praxis?



- Erweiterung des Tätigkeitsfeldes
- Arbeit auf einem Außenarbeitsplatz/ allgemeiner Arbeitsmarkt
- Ermöglichen von selbstständiger unabhängiger Arbeit
- Qualifizierung und Förderung
- Eröffnung neuer Teilhabechancen

Förderung/Entwicklung der Inklusion

Möchten Sie regelmäßig über 5G Inklusion 4.0 informiert werden
und
Ihre eigenen Ideen und Gedanken zu dem Thema einbringen?

Dann werden Sie Teil unseres Projektbegleitkreises!

Wenden Sie sich gerne an: maike.franke@iswe.de



Danke für Ihre Aufmerksamkeit!